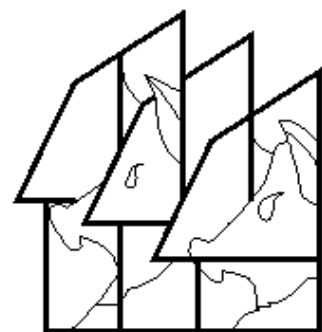
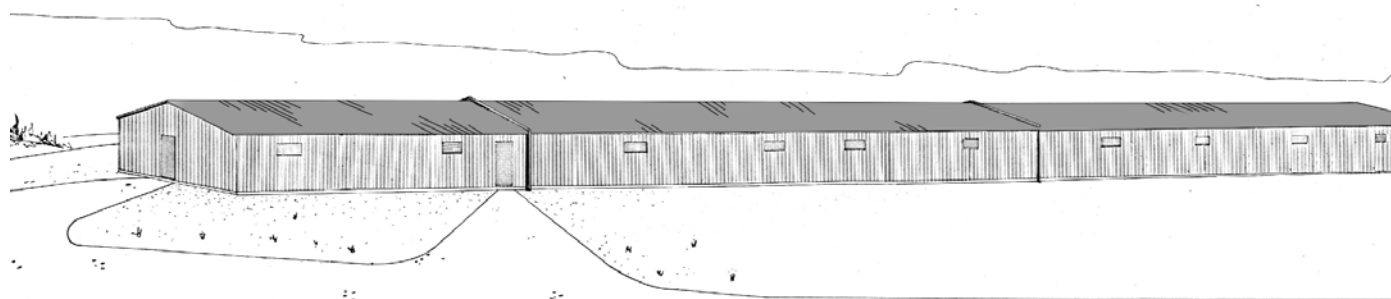


**PORCHERIE D'ENGRAISSEMENT
1600 TÊTES**



30402



PORCHERIE D'ENGRAISSEMENT

1600 TÊTES

Ce plan présente une porcherie d'engraissement d'une capacité de 1600 porcs.

Cette porcherie de 108 600 mm de longueur sur 10 800 mm de largeur est divisée en trois sections.

L'une sert de pouponnière pour les jeunes. La température y sera maintenue plus haute pour assurer le confort des porcelets. Les loges ont une largeur de 1500 mm pour contenir 24 porcelets ou l'équivalent de trois portées. Les deux autres sections sont identiques et servent pour les porcs en croissance et finition. Les loges ont une largeur de 2400 mm.

Le plancher est partiellement latté. La partie lattée consiste en une largeur de 1800 mm de long des murs de façade. Des lattes de 1800 mm posées perpendiculairement au mur recouvrent une rigole profonde avec paroi inclinée. Elle contient des planches obstacles en béton ou en contreplaqué afin d'augmenter la turbulence lors de l'écoulement et ainsi favoriser le nettoyage complet des particules de fumier déposées.

Les planches obstacles sont généralement à tous les 4500 mm, mais cette distance peut être plus grande pour la section centrale si la dernière section 12000 mm est ouverte en dernier pour servir de "flushing". De l'eau peut être ajoutée dans cette dernière section.

La ventilation est assurée par des prises d'air continues sur les deux côtés de la bâtisse. L'air frais provient en hiver de l'attique et en été d'ouvertures pratiquées dans les larmiers.

Les sorties de ventilation sont groupées afin de diminuer le nombre de ventilateurs et par conséquent, le coût. Pour réduire la consommation d'énergie, les unités de chauffage peuvent être couplées avec le ventilateur qui assure le contrôle de l'humidité. Ainsi, quand le chauffage fonctionne, le ventilateur est arrêté et vice-versa. Dans la pouponnière, le ventilateur ne pouvant être couplé avec le chauffage, il l'est avec un humidistat.

Un mur coupe-feu en blocs de béton pleins est suggéré. Il y a des compagnies d'assurance qui accordent un rabais substantiel de prime.

